

Guía

GUÍA DE VISITA



MORERA
MUSEU D'ART MODERN
I CONTEMPORANI DE LLEIDA





Guía de visita

El MORERA

La colección

El edificio

Accesibilidad

Información básica

EL MORERA

EL MORERA. Museo de Arte Moderno y Contemporáneo de Lleida es un espacio de preservación, conocimiento y difusión del arte de nuestro tiempo.

Un museo para explorar las tendencias artísticas mediante un conjunto de exposiciones y actividades con el territorio leridano como punto de referencia.

Programa
de actividades
y exposiciones

Promoción
de la investigación

Conexión
del patrimonio
artístico

De Ponent
al mundo





El MORERA es un espacio abierto de debate y reflexión crítica sobre el arte y la cultura.

Un museo que quiere contar con la complicidad de sus públicos para generar experiencias culturales y de transformación social.

Un museo en manos de todos

Una colección con diversas narrativas

Espacio de goce y conocimiento creativo

Una nueva sede

La colección

**Más de 5.000 obras de arte,
creadas entre finales del siglo XIX
y la actualidad, configuran
la colección del MORERA.**

**Un conjunto de referencia
cuando se trata de explicar y entender
las creaciones de época moderna
y contemporánea.**

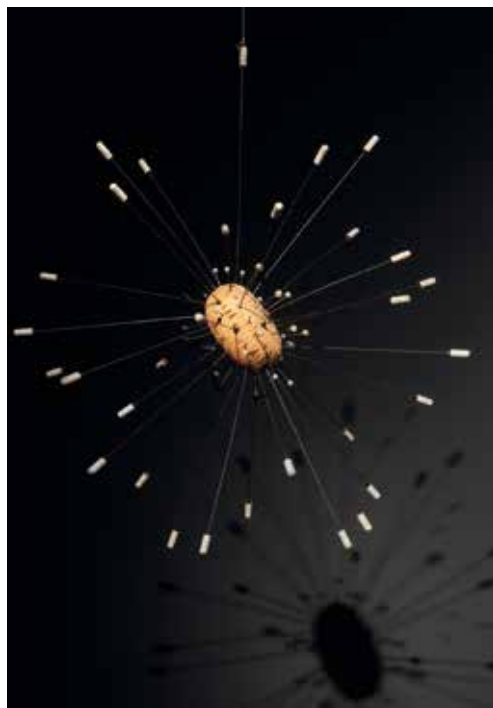
**Múltiples
lenguajes
artísticos**

**Colección viva
y accesible**

**Representación
de la diversidad
social**



Xavier Gosé
Jardí d'hivern, 1912



Leandre Cristòfol
Harmonia Estel·lar (Ralenti), 1957

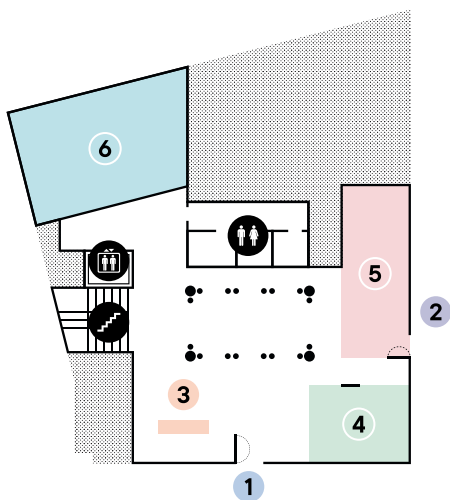


Jaume Morera
Guadarrama, 1891-1897



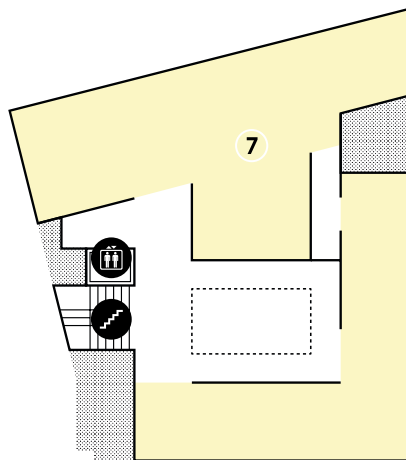
Antoni Pinent
QR CODE/FILM [#2], 2017

El edificio



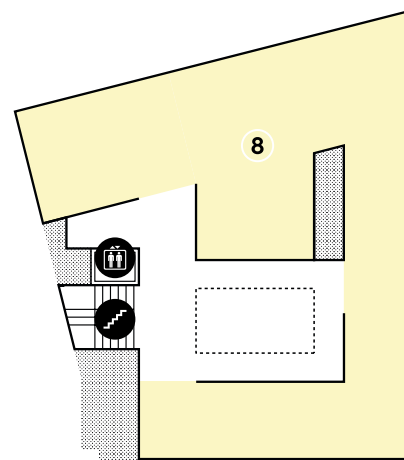
Planta baja

- 1 Entrada. 2 Entrada accesible.
- 3 Recepción / Información.
- 4 Tienda. 5 Atri digital.
- 6 Adoberías.



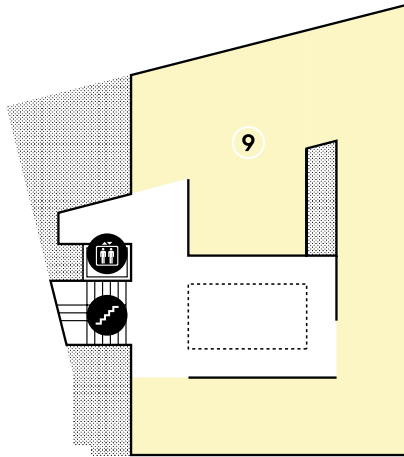
Planta 1

- 7 Sala de exposiciones.



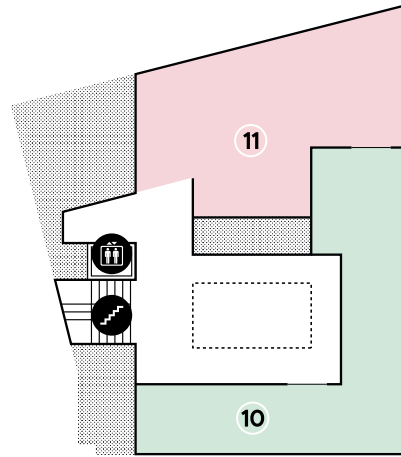
Planta 2

- 8 Sala de exposiciones.



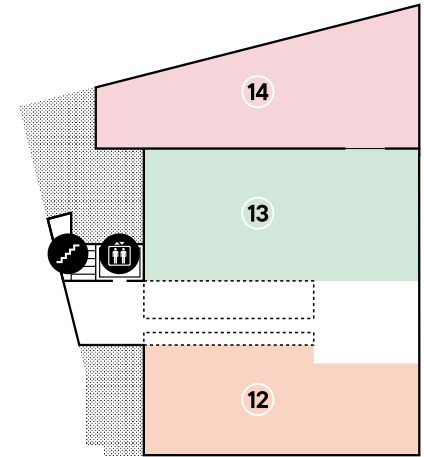
Planta 3

- 9 Sala de exposiciones.



Planta 4

- 10 Administración y servicios técnicos.
- 11 Sala de reserva.



Planta 5

- 12 Aula.
- 13 Sala Polivalente.
- 14 Terraza.

Accesibilidad

El Museo quiere que el arte moderno y contemporáneo sea accesible a toda la sociedad.

Para ello, sitúa a las personas y a la diversidad social en el centro, apostando por el derecho universal a la cultura.

Para más información: publicsmorera@paeria.cat



Servicio de audioguía en bucle magnético



Lavabos inclusivos, accesibles y con cambiador para bebés



Señalización accesible



Se puede acceder a todas las plantas por las escaleras y/o el ascensor

Información básica

El Museo está ubicado en Rambla de Ferran, 13 de Lleida

Horarios

Invierno (del 1 de octubre al 31 de mayo)
de martes a sábado, de 10 a 14 h y de 16 a 18 h
domingos y festivos, de 10 a 14 h

Verano (del 1 de junio al 30 de septiembre)
de martes a sábado, de 10 a 14 h y de 17 a 19 h
domingos y festivos, de 10 a 14 h

Cerrado

1 y 6 de enero. 25 y 26 de diciembre



Precios

Entrada general: 5 €

Entrada reducida*: 2,5 €

Entrada gratuita*: el primer martes de cada mes, 11 de mayo, 18 de mayo, Noche de los Museos, 11 de septiembre y 29 de septiembre

* Consultar morera.paeria.cat/es/visita

MORERA. Museo de Arte Moderno y Contemporáneo de Lleida.

Rambla de Ferran, 13. 25007 Lleida
t. 973 700 419. mmorera@paeria.cat



MORERA
MUSEU D'ART MODERN
I CONTEMPORANI
DE LLEIDA

